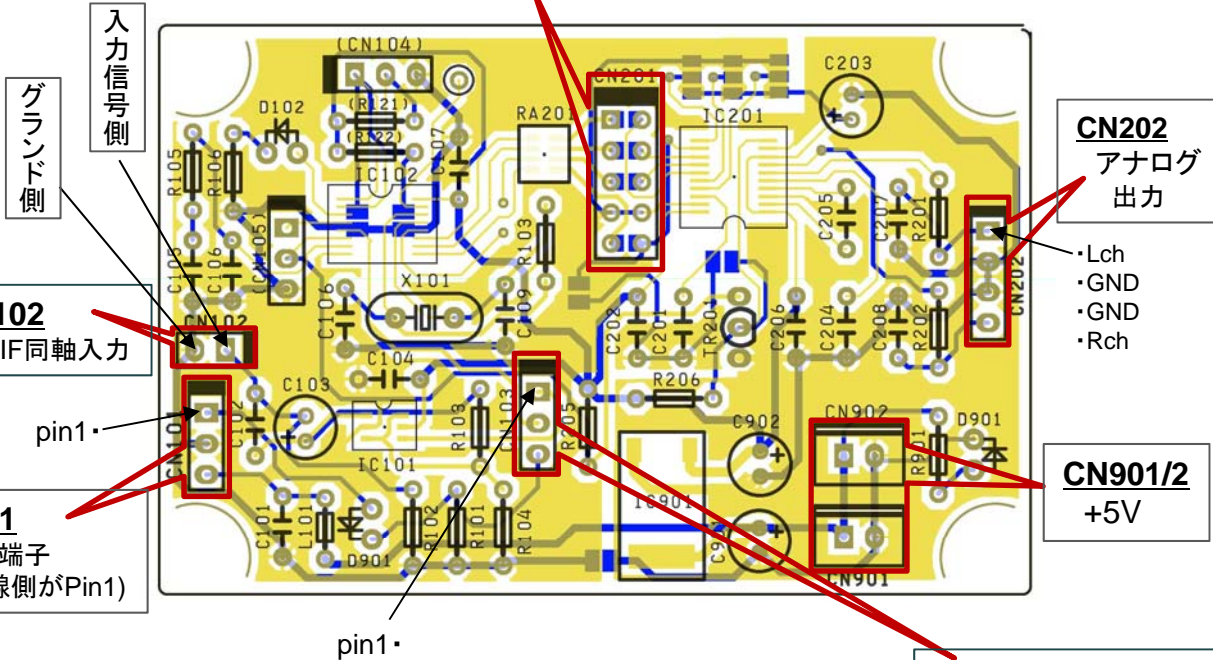


基板 部品配置図

D102はエラー表示LEDです。
正常動作で消灯します。

CN201
I2S結線用コネクタ
(通常は半田ジャンパー)



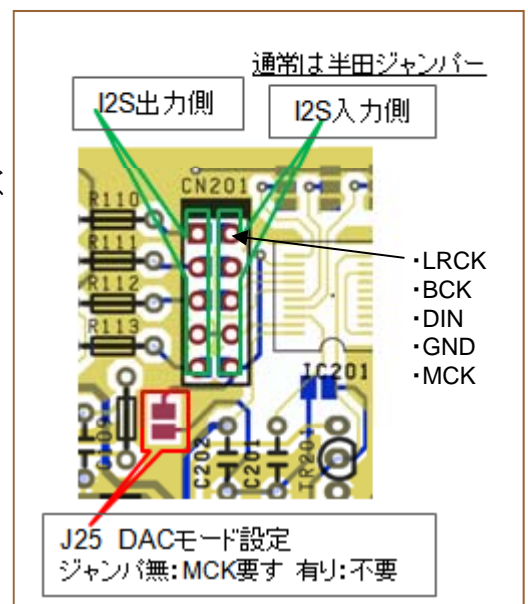
基板接続と設定

- CN901に 5V電源を接続します。
コネクタは並列接続されたコネクタ(CN902)がありますので他の基板等へ分岐供給時に使用できます。
- CN102 はSPDIF同軸入力端子です。同軸ケーブルを接続します。
- CN101 は、オプションの光入力端子(ケーブル付き)が接続できます。オプションで販売している、光入力端子(写真)を使用する場合、1ピン側(黄色)をコネクタの1ピンに合わせて下さい。
- CN103は、入力切換です。同軸か光入力かによりジャンパーピンを入れ替えます。
- CN202 が、アナログ出力端子です。アンプにつなぎます。
- emphasis信号が入った場合は、de-emphasis が働きます。不要の場合は J24をショートします。

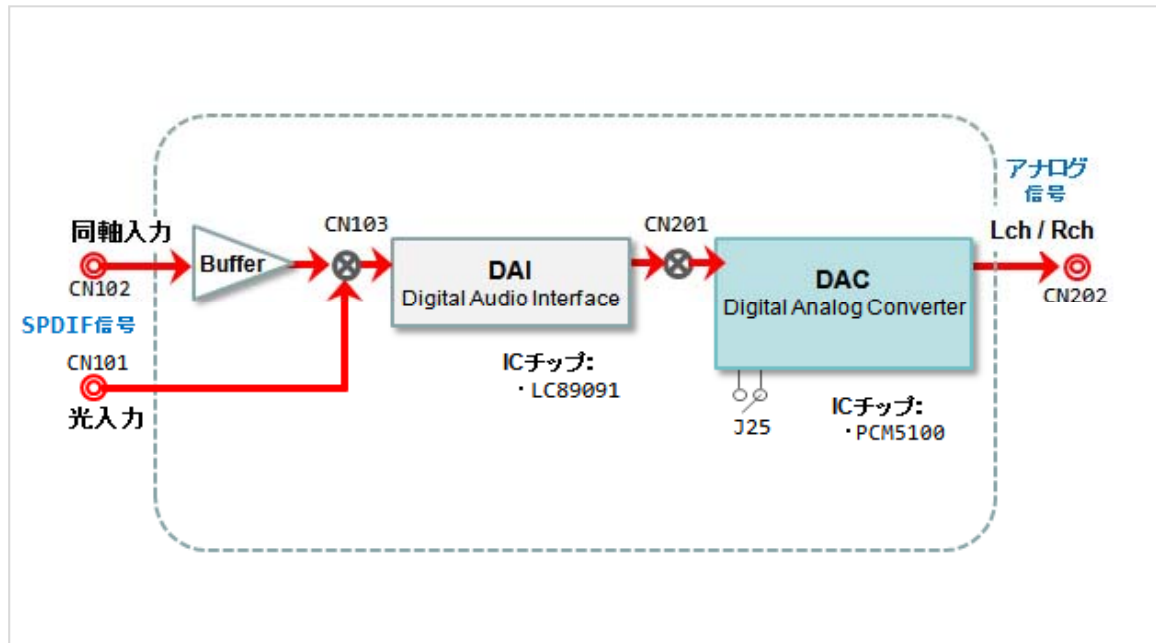
【補足説明】

CN201 で、I2S信号の DAI出力、DAC入力が可能です。
DAIやDACの基礎的な知識をお持ちの方以外はいじらないでください。CN201は 半田面の半田ジャンパでショートしていますので、半田ジャンパを取り除き 分離して使用可能です。
また、DACをMCK無しで動作するモードにするためには、J25を半田ジャンパーします。

ご注意：本ジャンパーを用いての 外部機器の動作について、動作を保証するものではありません。設定の変更や接続する方法等、各自の責任に於いて 実施下さい。I2S信号の詳細については、LC89091 及び PCM5100の メーカー datasheet を 参照下さい。



参考:ブロック図

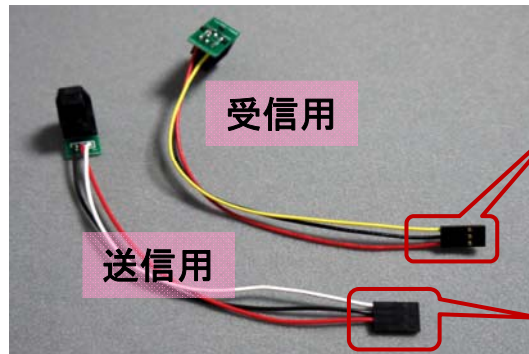


光端子Assy 接続 参考

光端子Assyには、受信用モジュールと送信用モジュールがあります。
混用する場合、用途間違いの無いことをご確認下さい。

受信用 (3P)

- (1) 黄色: 信号線
- (2) 黒線: GND
- (3) 赤線: Vcc



3ピン
コネクタ使用

4ピンコネクタ
使用・1コ空き

履歴

Rev. 1.0 : 2014. 4. 30. 1st release
 Rev. 1.1 : 2014. 9. 25. 回路図入替 (EMF)
 Rev. 1.2 : 2015. 1. 13. 基板Ver変更対応
 Rev. 1.3 : 2015. 8. 13. PCM510x 併記
 Rev. 1.4 : 2016. 8. 16. 改訂

・使用するケーブルやソケット等の色が写真と異なる場合があります。
 ・性能改善のため予告無く仕様変更になる場合があります。
 最新情報・関連技術情報を 下記 Mi-Take のホームページで
 提供しています。

<http://www.mi-take.biz>