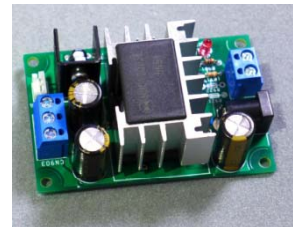


特徴:

DC12Vを入力し、+5Vを出力するモジュールです。
DC-DCコンバータで効率よく12V電源を用いることができます。

ATAPIコントローラ用の専用 5V端子も設けてありますので、
CDドライブを使ったCDプレーヤ制作に便利です。ACアダプタの
電流容量は使用する CDドライブによりますが、3A程度の出力が
得られるタイプをお勧め致します。



- (注) ・12V出力は入力電圧がそのまま出力されます。 **12Vアダプタ以外は使用不可です。**
・U901は、KIC053/YDS205/HDR12003 等を使用し出力5Vに調整し使用します。

基板の端子:

ACアダプタ入力:
プラグサイズ

内径2.1mm / 外径5.5mm

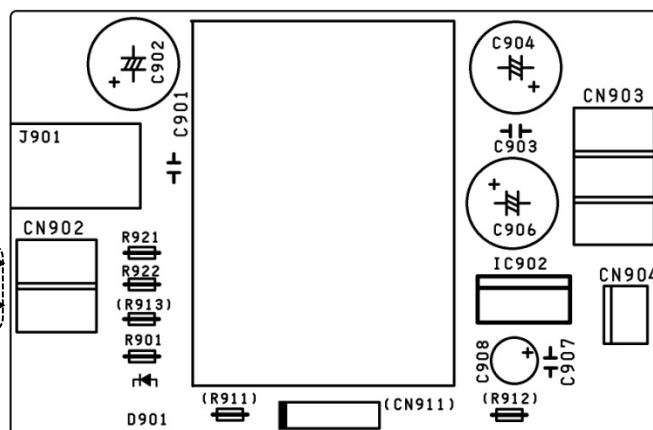


**補助入力
端子:**

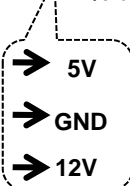
DCアダプタのプラグ
サイズが合わない等、
線材で接続するとき
こちらのターミナルを
使用できます。

+12V →

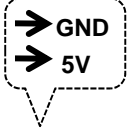
GND →



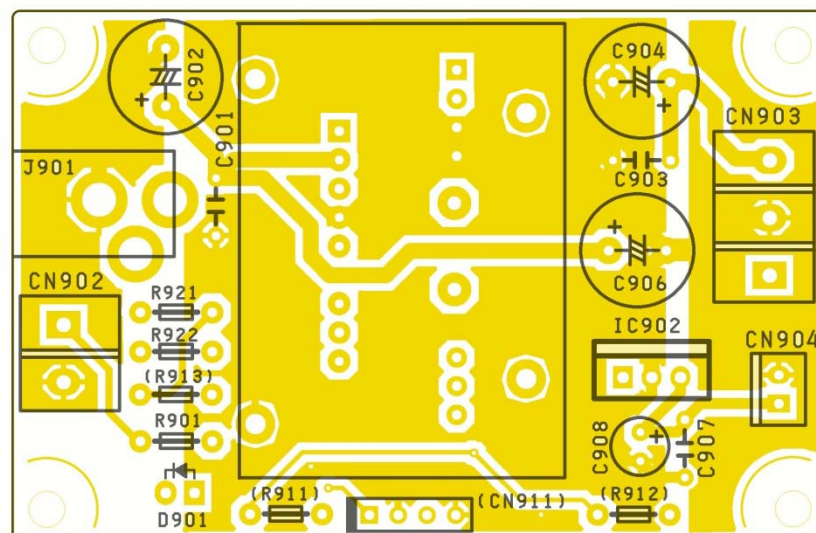
ドライブ用12V/5V:
線材ネジ止め式



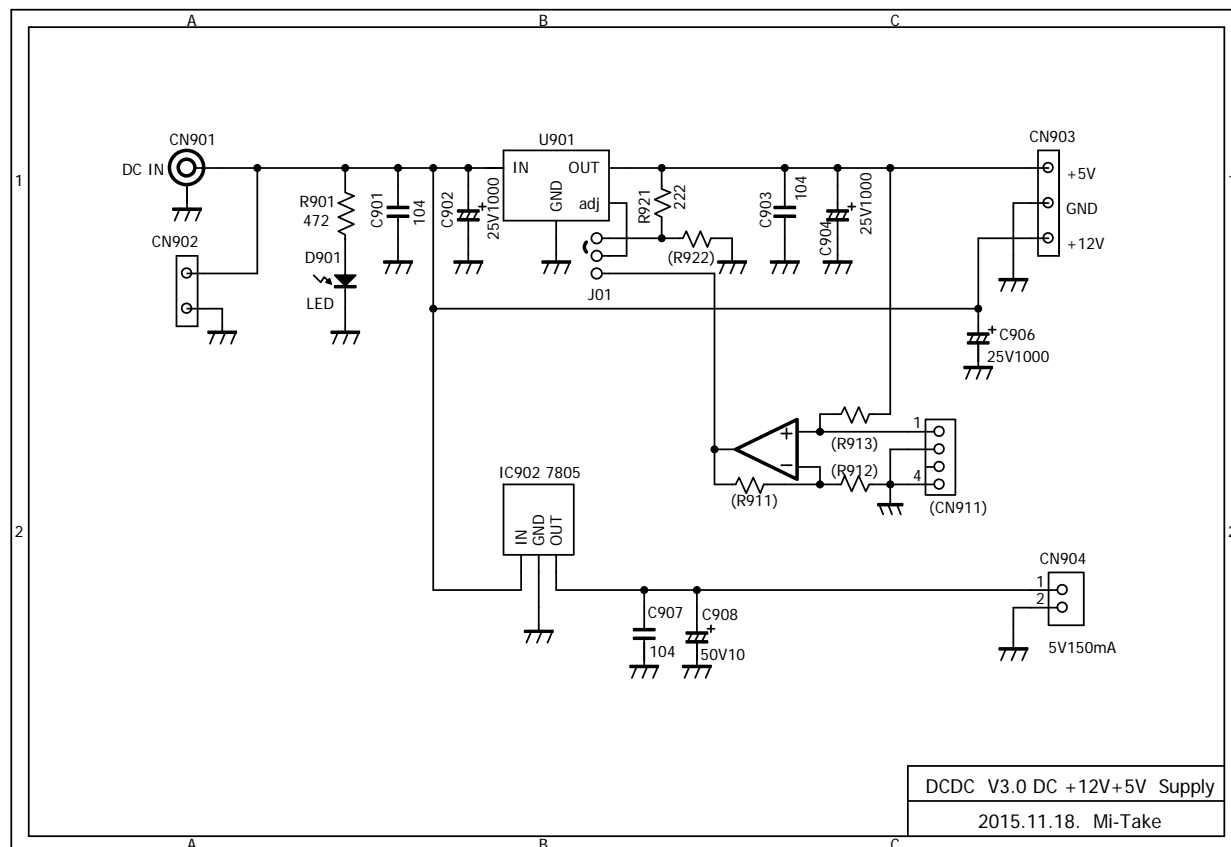
赤・黒
黒
黄



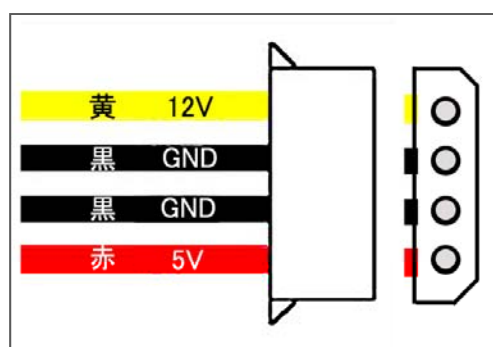
コントローラ用5V:
EHコネクタベース



参考回路図



<参考> パリフェラル電源コネクタ



履歴

Rev. 1.0 : 2009. 11. 30. 第1版
 Rev. 2.0 : 2010. 01. 11. 改訂
 Rev. 2.1 : 2012. 05. 05. 改訂
 Rev. 2.2 : 2012. 09. 25. YDS224対応
 Rev. 3.0 : 2016. 01. 05. 基板改訂 (V3.0) 対応
 Rev. 3.1 : 2016. 01. 05. 改訂 (パリフェラルコネクタ修正)

・使用するケーブルやソケット等の色が写真と異なる場合があります。
 ・性能改善のため予告無く仕様変更になる場合があります。
 最新情報・関連技術情報を 下記 Mi-Take のホームページで提供しています。

<http://www.mi-take.biz>